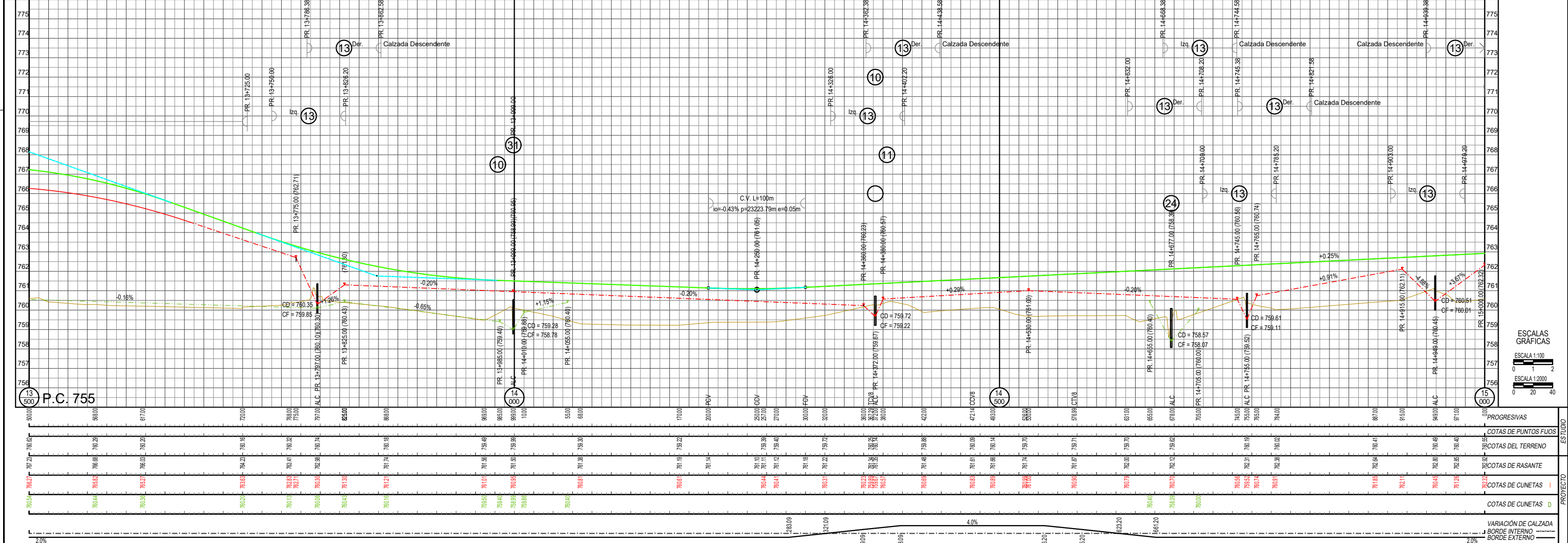


- REFERENCIAS PLANIMETRIA**
- VÉRTICE
  - PUNTO DE LÍNEA
  - PUNTO FIJO
  - CALZADA ACTUAL
  - CAMINO/HUELLA
  - ALAMBRADO
  - TRANQUERA
  - ILUMINACION
  - ÁRBOLES
  - LÍNEA ELÉC. BT / MT
  - GASODUCTO
  - TELEFONO
  - FIBRA OPTICA
  - ALCANTARILLA
  - ZANJA DE DESAGÜE
  - ESCURRIMIENTO
  - DEFENSA
- REFERENCIAS ALTIMETRIA**
- TERRENO NATURAL
  - BORDE CALZADA EXISTENTE
  - RASANTE
  - AMBAS CUNETAS
  - CUNETA IZQUIERDA
  - CUNETA DERECHA
  - ALCANTARILLA CAJON
  - ALCANTARILLA LATERAL

**RUTA NAC. Nº 34**  
**PROVINCIA DE JUJUY**  
**Tramo: Puente s/ Río de las Pavas - Emp. Ruta Nac. Nº 66**  
**PROYECTO TRAZADO CALZADA ASCENDENTE**

VERTICE	Nº	ESTE (X) [m]	NORTE (Y) [m]	DISTANCIA [m]	AZIMUTH [GMS]	ANG. IZQ. [GMS]	DELTA [GMS]	Rc [m]	Le [m]	VD [km/h]	p [%]	s [m]	xc [m]	yc [m]	Te [m]	Es [m]	Lc [m]	Des [m]	PROGRESIVA VERTICE
V7 A	3598271.415	7294644.862	1098.05	30°49'30"	184°36'56"	4°36'56"	2980.35	1519.65	120	2.3	0.0	0.00	0.00	0.00	120.11	2.42	240.09	240.09	12360.05
V8 A	3599502.094	7296374.010	2122.39	35°26'26"	172°05'36"	7°54'24"	1519.65	1519.65	120	4.0	0.0	0.00	0.00	0.00	105.02	3.63	209.71	209.71	14472.31
V9 A	3601487.834	7300183.057	4295.58	27°32'02"	180°09'18"	0°09'18"			120						0.00	0.00	0.00	0.00	18767.55



**ESCALAS GRAFICAS**

ESCALA 1:100  
0 1 2

ESCALA 1:2000  
0 20 40

<b>OBRAS PROYECTADAS</b>	10	DEMOLICION DE CABECERAS DE ALCANTARILLAS. TOTAL LAMINA: 2 unidades	31	ALCANTARILLA S/PLANO O-412111-1 MODIF. TIPO "C". CON PLATEA n° 1 - PROLONGACION L=1.00m H=1.25m ESV=90°										
	11	DEMOLICION DE ALCANTARILLAS. TOTAL LAMINA: 1 unidad	34	ALCANTARILLA S/PLANO O-412111-1 MODIF. TIPO "C". CON PLATEA n° 1 - PROLONGACION L=1.50m H=1.00m ESV=90°										
	13	DEFENSA S/PLANO H-10237, CLASE B, ALAS TERMINALES COMUNES, POSTES METALICOS CONFORMADOS EN FIBRA PESADOS. TOTAL LAMINA: 685.80 m												
	24	REJAS PARA SUMIDERO EN ALCANTARILLAS. TOTAL LAMINA: 2 unidades												
<div><div><b>DIRECCION NACIONAL DE VIALIDAD</b> <b>MINISTERIO DE ECONOMIA</b> <b>SECRETARIA DE TRANSPORTE</b></div><div><b>OBRA: RUTA NACIONAL Nº 34 - DUPLICACION DE CALZADA</b> <b>- PROVINCIA DE JUJUY</b> <b>TRAMO: ACCESO A SALTA - SAN PEDRO DE JUJUY.</b> <b>SECCION: KM 1149,74 - KM 1176,00.</b></div><div><b>PLANO Nº:</b> RN34CA-PA-08</div><div><b>ESCALA:</b> HORZ.: 1:2000 VERT.: 1:100</div><div><b>FECHA:</b> JUL-24</div><div><b>REVISION:</b> A</div></div>														
<div><div><b>PLANIALTIMETRIA</b> PR. 13+500 - 15+000 CALZADA ASCENDENTE</div><table><tr><td>EMISION ORIGINAL</td><td>FECHA</td><td>DIBUJO</td><td>REVISO</td><td>APROBO</td></tr><tr><td>MODIFICACION</td><td>07-2024</td><td>THD</td><td></td><td></td></tr></table></div>					EMISION ORIGINAL	FECHA	DIBUJO	REVISO	APROBO	MODIFICACION	07-2024	THD		
EMISION ORIGINAL	FECHA	DIBUJO	REVISO	APROBO										
MODIFICACION	07-2024	THD												